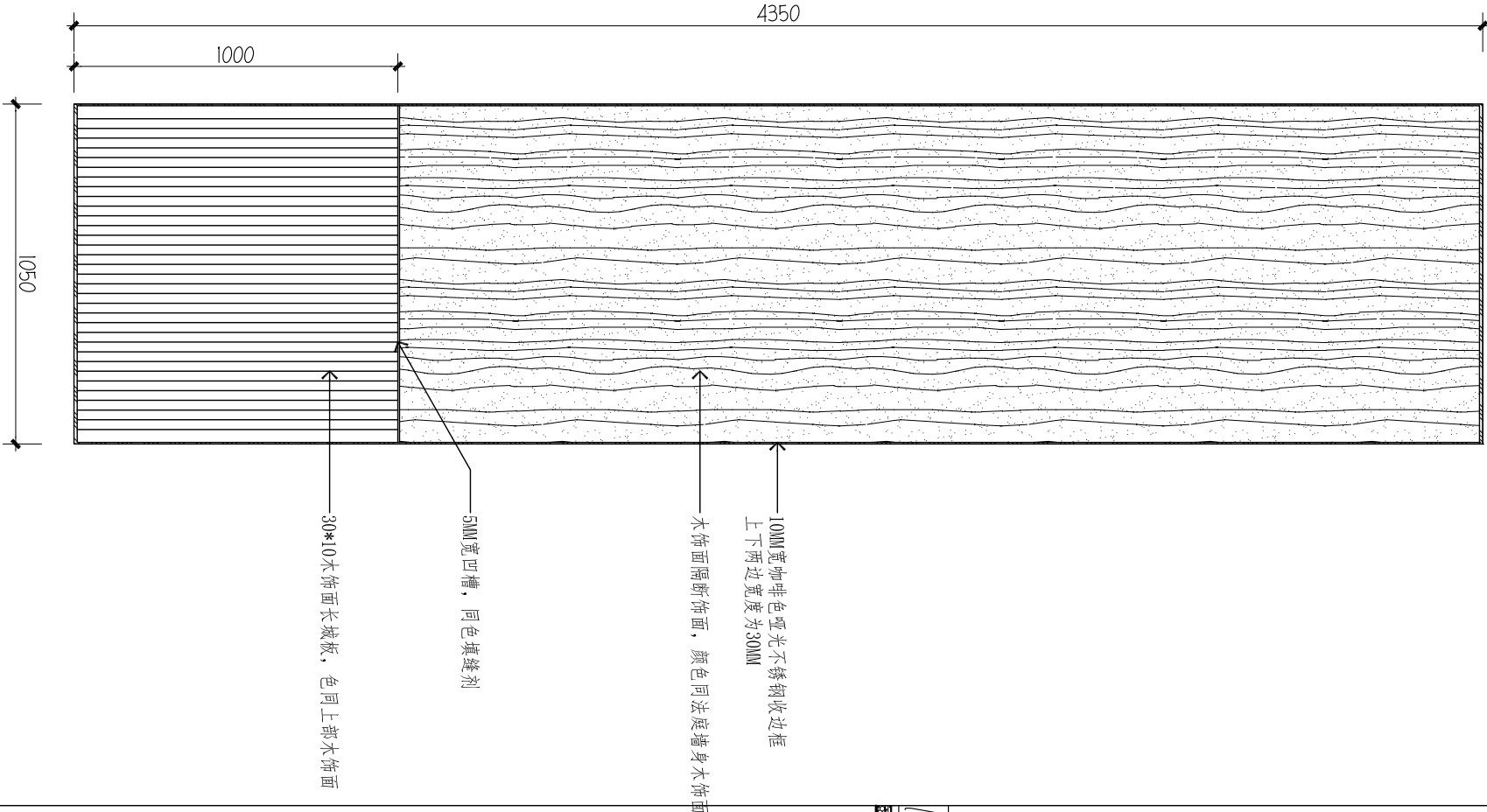


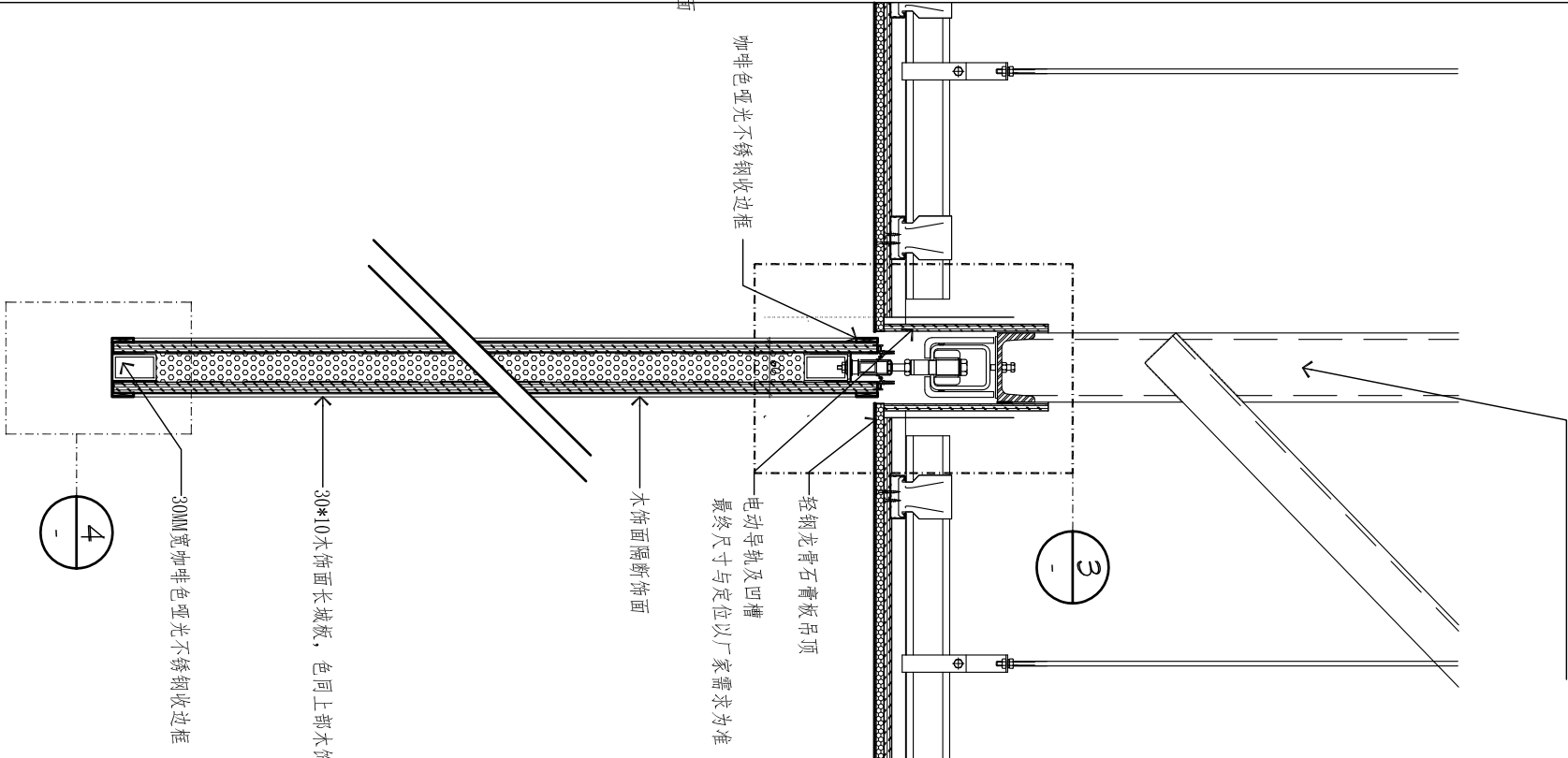
- 说明：
- 1、本图标注的隔断尺寸，需供应商到现场复核尺寸方可加工。
  - 2、供应商需要现场施工单位沟通交底，就预留安装尺寸及电源达成一致。
  - 3、移动导轨载重量必需满足门的重量，电机需可靠耐用。
  - 4、隔断移动可采用按键电控及遥控两种模式。



1 第一审判庭主席台活动隔断立面图

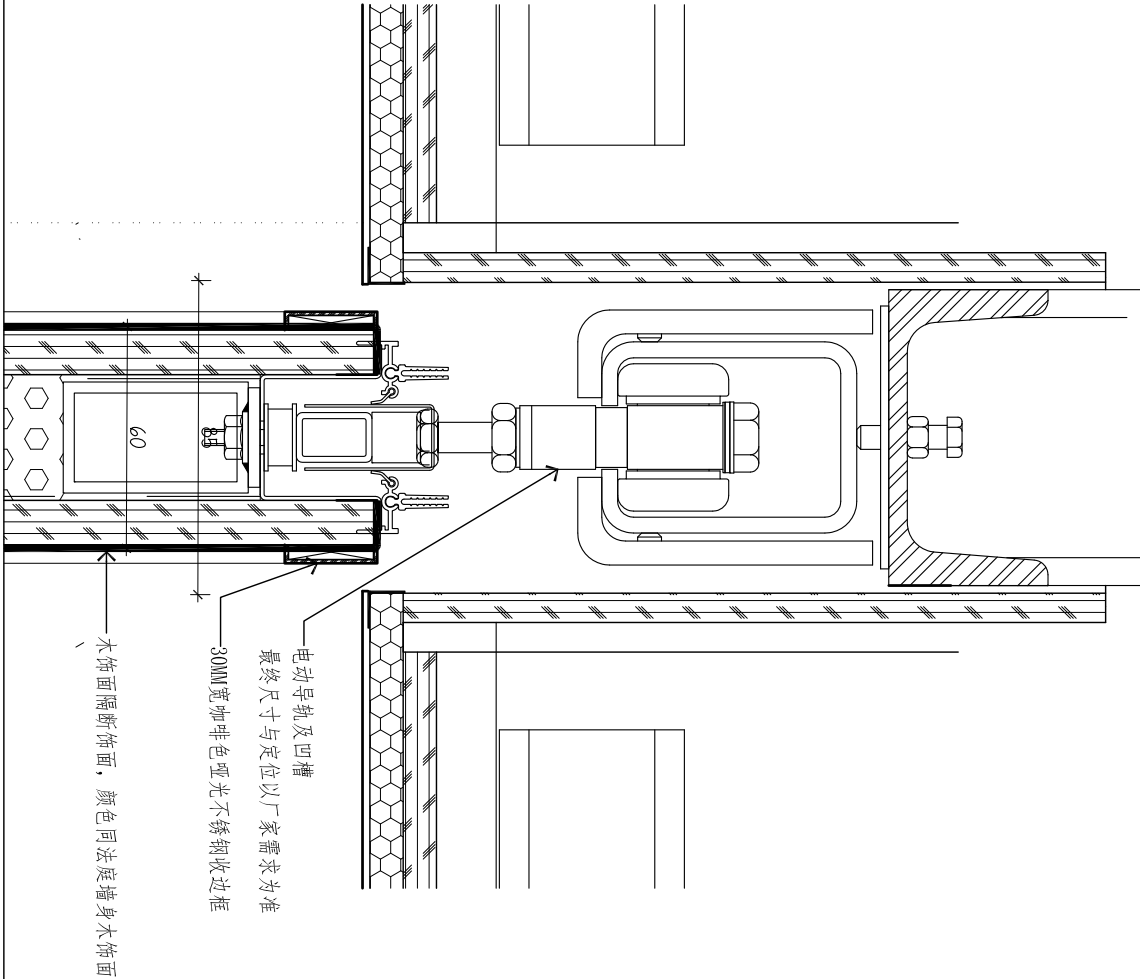
Scale 1 : 20

钢架及斜撑，最终以专业厂家要求为准  
初步建议：钢架80\*40镀锌方通  
斜撑：L50镀锌角钢



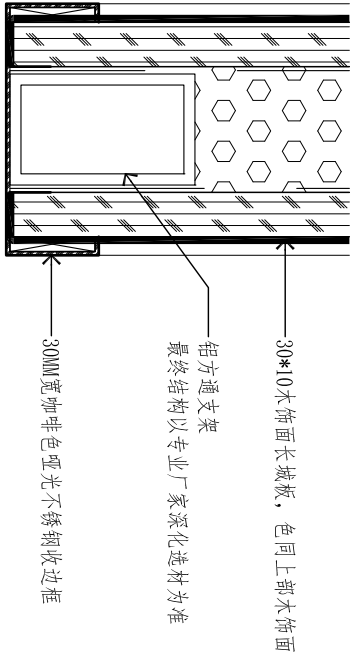
2 第一审判庭主席台活动隔断剖面图

Scale 1 : 8



3 第一审判庭主席台活动隔断详图

Scale 1 : 2



4 第一审判庭主席台活动隔断详图

Scale 1 : 2